

Használati utasítás

„FONTOS – A KÉSŐBBI HASZNÁLATHOZ ŐRIZZE MEG – FIGYELMESEN OLVASSA EL!”

A termék használata előtt, kérjük, olvassa el figyelmesen! Így elkerülheti a nem megfelelően használt játéktároló okozta baleseteket, problémákat.

FIGYELEM!

„A fulladásveszély elkerülése végett távolítsa el a játéktároló műanyag csomagolását a termék használata előtt. Ezt a borítást azután meg kell semmisíteni vagy csecsemőktől és gyermekektől távol kell tartani.”

- A bútorok összeszerelést nem igényel, mivel a gyártás folyamán teljesen összeszerelt, ragasztott kivitelben készült el.

- **Soha ne hagyja gyermekét felnőtt felügyelete nélkül! Mindig tartsa szem előtt!**



- Ne helyezze a bútorokat ablak közelébe, ahol a függöny vagy sötétítő zsinórja fulladást okozhat.

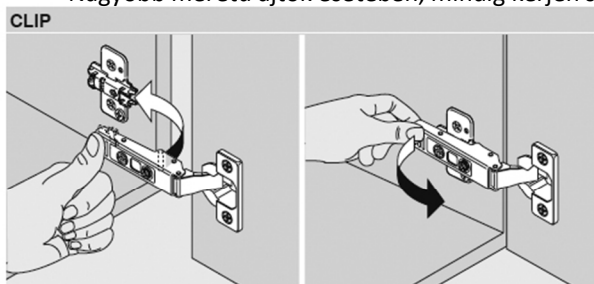
- Tartsa távol a bútorokat tűzhelytől, radiátortól vagy más balesetveszélyes helytől.

- Ne használja a bútorokat, ha bármely része hiányzik vagy törött. Csak a gyártó vagy forgalmazó által rendelkezésre bocsájtott alkatrészeket és kiegészítőket használja

- Ügyeljen a görgős játéktárolók visszatolásánál a becsípődés veszélyére.

Az ajtók le és felszerelése:

- Olykor előfordulhat, hogy az ajtókat, esetleg tisztítás céljából le-, és fel kell szerelni.
- Ezen esetekben a következő képek alapján járjon el, és minden esetben győződjön meg a helyes működésről.
- Nagyobb méretű ajtók esetében, mindig kérjen segítséget az ajtószárnyak megtartásához!



Szerelés

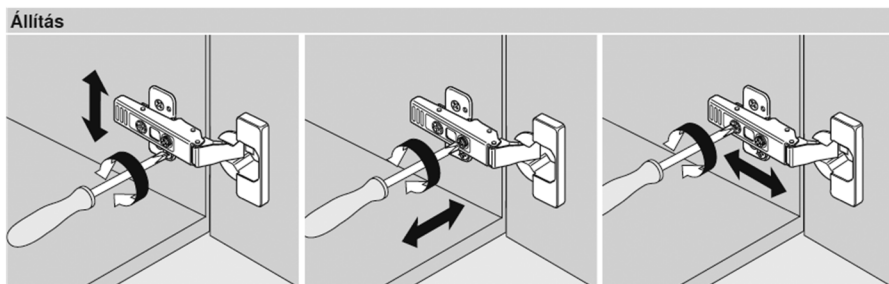
Leszerelés

Az ajtók le-, és felszereléséhez szükséges szerszámok:

- Nincs szükség szerszámra

Az ajtók állítása:

- Olykor előfordulhat, hogy az ajtók a használat során elállítódnak. Az alábbi képek segítségével tudja beállítani azokat.



Magasság állítás

Oldalirányú állítás

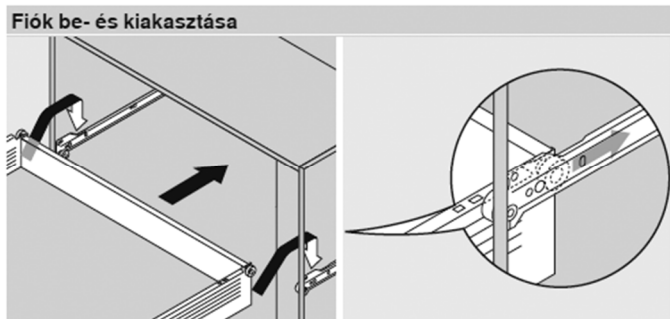
Mélységállítás

Az ajtók le- és felszereléséhez szükséges szerszámok:

- PH2 vagy PZ2 (csillag) csavarhúzó

A fiókok ki és beszerelése:

- Olykor előfordulhat, hogy a fióktesteket, esetleg tisztítás céljából ki-, és be kell szerelni.
- Ezen esetekben a következő képek alapján járjon el, és minden esetben győződjön meg a helyes működésről.



- Amennyiben az egyes fiókokat nem a megfelelő sorrendben helyezi vissza működésükben zavar léphet föl.

A fiókok ki- és beszereléséhez szükséges szerszámok:

- Nincs szükség szerszámra

Tisztítás:

Karbantartás, tisztítás:

Helyi tisztítással. A bútor semmilyen különleges karbantartást nem igényel, tisztítása, bármelyik kereskedelmi forgalomban kapható általános tisztító szerrel, vagy egyszerű nedves törlőkendővel.

A beépített bútorszerelvények, alkatrészek nem igényelnek karbantartást.

Kerülendők:

- kerülni kell a nagyobb fizikai terheléssel járó tisztítást
- kerülni kell a felület dörzskefével vagy valamilyen durva szivaccsal való tisztítását
- kerülni kell a különböző fémtárgyakkal való tisztítást mivel, a felület könnyen karcosodhat
- kerülni kell a túlzottan nedves tisztítást
- kerülni kell a tömör fa bútorokra alkalmazandó tisztító spray használatát, mivel a felület zsíros (foltos) lesz tőle

Megfelelnek az MSZ 8354-87 és MSZ 8424-1988-as szabványoknak

Származási hely: Magyarország

Forgalmazó: Babbo® babakútor – Unit-B Faipari Kft.

Gyártó: Babbo® babakútor – Unit-B Faipari Kft.

Címe: 1154 Budapest, Szentmihályi út 44.

Tel: +36-1-271-0459

Fax: +36-1-306-2469

Mobil: +36-1-428-3938

E-mail: info@babbo.hu

Web: www.babbo.hu

