

**„FONTOS – A KÉSŐBBI HASZNÁLATHOZ ŐRIZZE MEG – FIGYELMESEN OLVASSA EL!”**

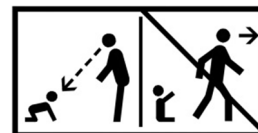
A termék használata előtt kérjük, olvassa el figyelmesen! Így elkerülheti a nem megfelelően használt pelenkázó okozta baleseteket, problémákat.

**FIGYELEM!**

**„A fulladásveszély elkerülése végett távolítsa el a pelenkázó műanyag csomagolását a termék használata előtt. Ezt a borítást azután meg kell semmisíteni, vagy csecsemőtől és gyermekektől távol kell tartani.”**

- A pelenkázó összeszerelést nem igényel, mivel a gyártás folyamán teljesen összeszerelt, ragasztott kivitelben készült el.
- A pelenkázó 90 cm-nél alacsonyabb és/vagy 15 kg-nál kisebb és/vagy 3 évesnél fiatalabb gyermek számára használható.
- Egyszerre csak egy gyermeket fektessen a pelenkázóra.

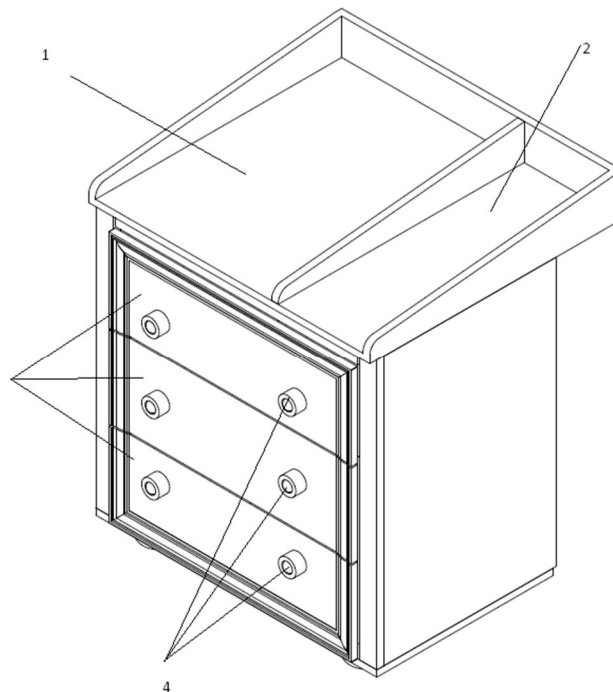
**- Soha ne hagyja gyermekét felnőtt felügyelete nélkül! Mindig tartsa szem előtt!**



- Ne helyezze a pelenkázót ablak közelébe, ahol a függöny vagy sötétítő zsinórja fulladást okozhat.
- Tartsa távol a pelenkázót tűzhelytől, radiátortól vagy más balesetveszélyes helytől.
- Ne használja a pelenkázót, ha bármely része hiányzik vagy törött. Csak a gyártó vagy forgalmazó által rendelkezésre bocsájtott alkatrészeket és kiegészítőket használja!

**A pelenkázó részei:**

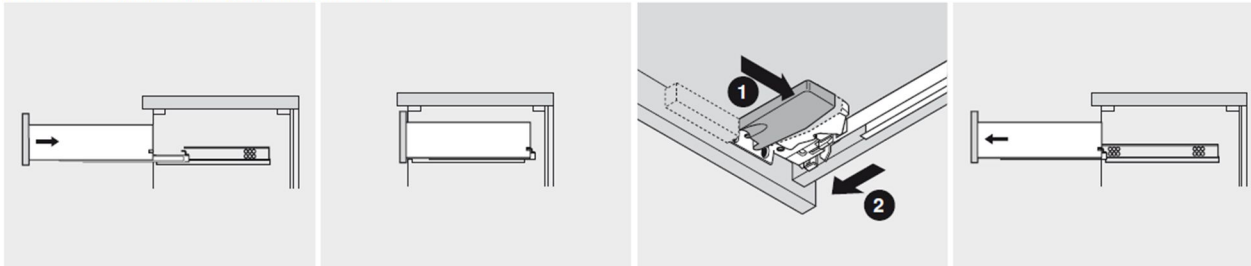
1. A pelenkázó fedlapja, betét helye
2. A pelenkázó fedlapja, tároló rész
3. Fiókok
4. Fogantyúk



**A fiókok ki és beszerelése:**

- Olykor előfordulhat, hogy a fióktesteket - esetleg tisztítás céljából ki-, és be kell szerelni.
- Ezen esetekben a következő képek alapján járjon el, és minden esetben győződjön meg a helyes működésről.

**Fiók be- és kiakasztása (560H/566H/550H)**



Beakasztás

Kiakasztás

- Amennyiben az egyes fiókokat nem a megfelelő sorrendben helyezi vissza működésükben zavar léphet fel.

**A fiókok ki- és beszereléshez szükséges szerszámok:**

- Nincs szükség szerszámra

**Tisztítás:**

Karbantartás, tisztítás:

Helyi tisztítással. A bútor semmilyen különleges karbantartást nem igényel, tisztítása bármelyik kereskedelmi forgalomban kapható általános tisztító szerrel, vagy egyszerű nedves törlőkendővel történhet.

A beépített bútorszerelvények, alkatrészek nem igényelnek karbantartást.

Kerülendők:

- kerülni kell a nagyobb fizikai terheléssel járó tisztítást
- kerülni kell a felület dörzskefével vagy valamilyen durva szivaccsal való tisztítását
- kerülni kell a különböző fémtárgyakkal való tisztítást, mivel a felület könnyen karcosodhat
- kerülni kell a túlzottan nedves tisztítást
- kerülni kell a tömör fa bútorokra alkalmazandó tisztító spray használatát, mivel a felület zsíros (foltos) lesz tőle

Megfelel az MSZ EN 12221-1:2008+A1, MSZ EN 12221-2:2008+A1 szabványnak

Származási hely: Magyarország

Forgalmazó: Babbo® bababútor – Unit-B Faipari Kft.

Gyártó: Babbo® bababútor – Unit-B Faipari Kft.

Címe: 1154 Budapest, Szentmihályi út 44.

Tel: +36-1-271-0459

Fax: +36-1-306-2469

Mobil: +36-1-428-3938

E-mail: [info@babbo.hu](mailto:info@babbo.hu)

Web: [www.babbo.hu](http://www.babbo.hu)

